

Report questionario docenti

per integrazione al PTOF in attuazione del PNSD

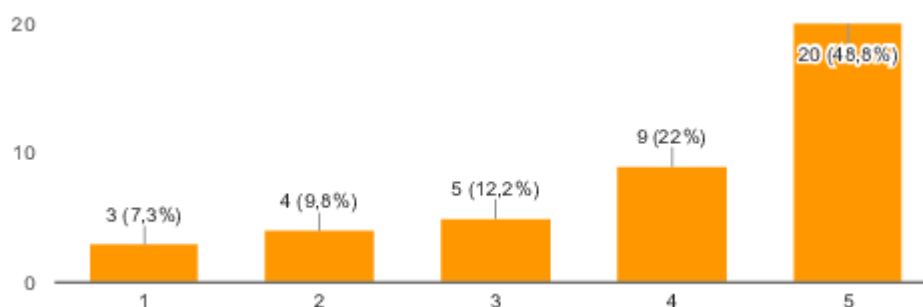
(pubblicato sul sito della scuola già dal 17 dicembre 2015)

Caro collega, grazie per la tua disponibilità. Compilando questo questionario, che richiederà solo 5-10 minuti, ci aiuterai a calibrare meglio la scelta dei corsi da attuare.

Sezione 1

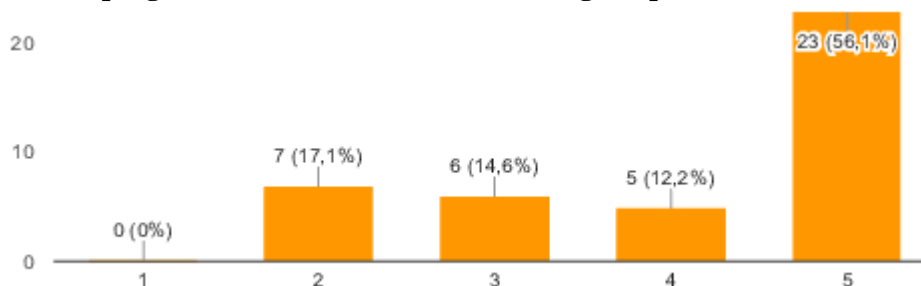
USO DEL DIGITALE NELLA VITA EXTRA LAVORATIVA

1) Utilizzi il cellulare per applicazioni digitali? (app, internet, foto e video, etc)



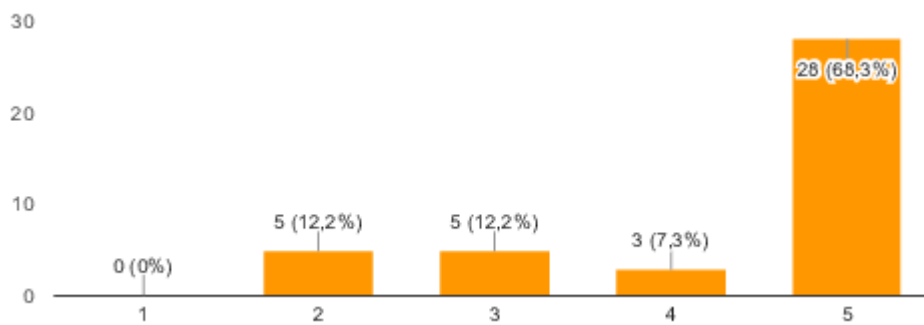
(La legenda varia da 1=mai, 2= qualche volta, 3=spesso, 4 =tutti i giorni, 5=sempre)

2) Utilizzi i programmi Microsoft Office? O analoghi Open Source?



(La legenda varia da 1=mai, 2= qualche volta, 3=spesso, 4 =tutti i giorni, 5=sempre)

3) Utilizzi e-mail?

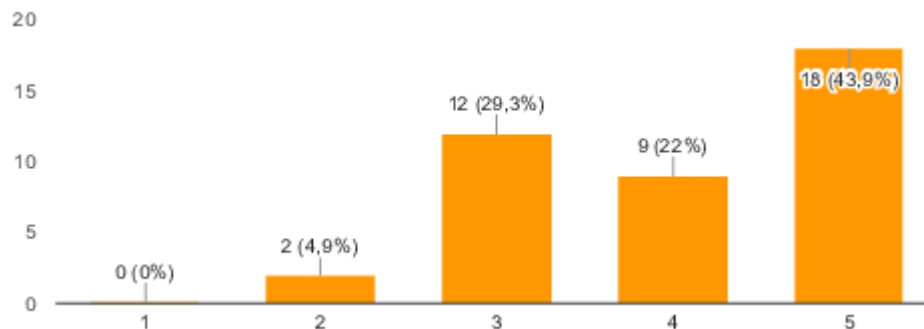


(La legenda varia da 1=mai, 2= qualche volta, 3=spesso, 4 =tutti i giorni, 5=sempre)

Sezione 2

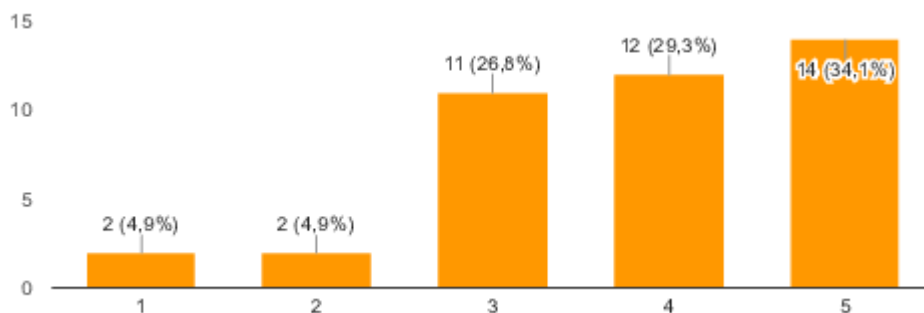
USO DEL DIGITALE NELLA VITA LAVORATIVA

4) Utilizzi l'e-mail per comunicare con colleghi, amministrazione e utenza?



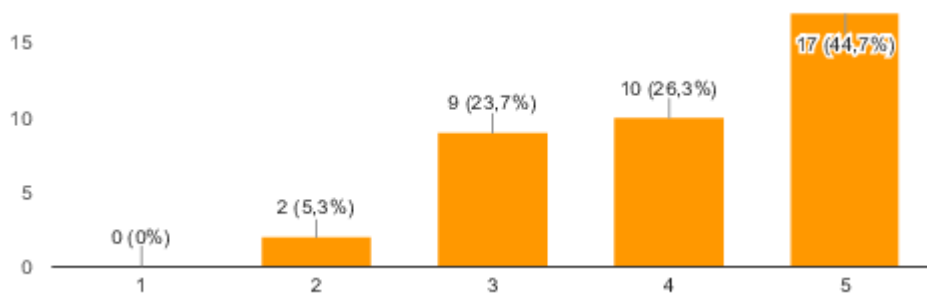
(La legenda varia da 1=mai, 2= qualche volta, 3=spesso, 4 =tutti i giorni, 5=sempre)

5) Utilizzi app di messaggia istantanea e social per comunicare con colleghi e amministrazione e utenza?



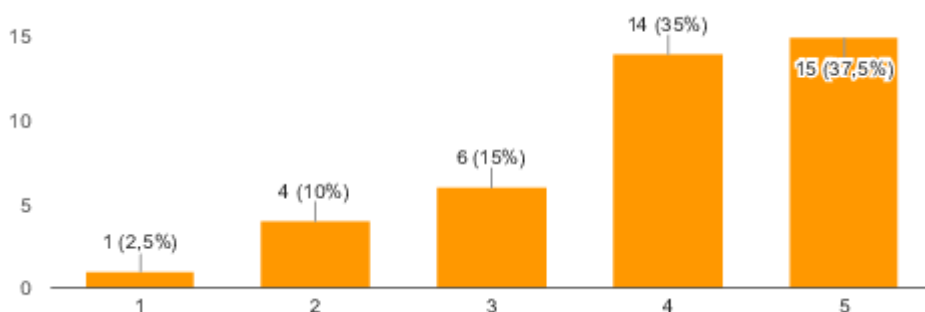
(La legenda varia da 1=mai, 2= qualche volta, 3=spesso, 4 =tutti i giorni, 5=sempre)

6) Visiti il sito della scuola?



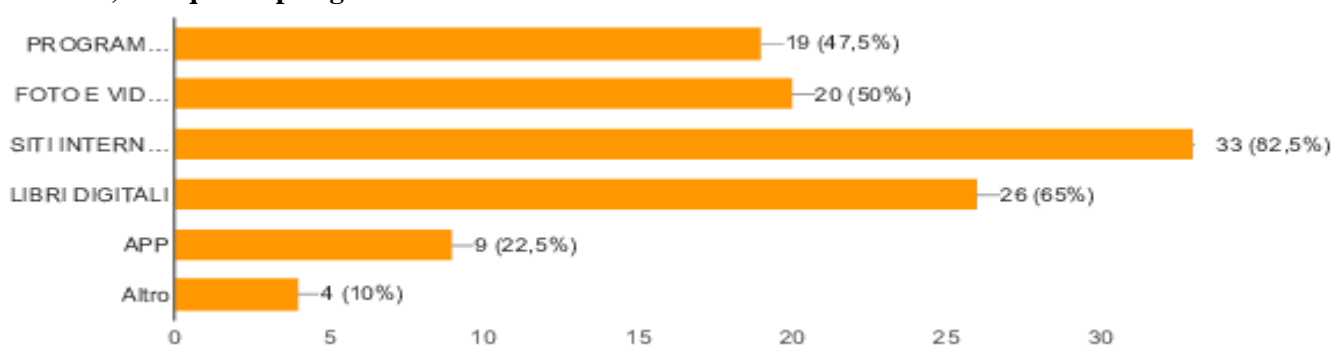
(La legenda varia da 1=mai, 2= qualche volta, 3=spesso, 4 =tutti i giorni, 5=sempre)

7) Utilizzi tecnologie digitali nelle lezioni in classe?



(La legenda varia da 1=mai, 2= qualche volta, 3=spesso, 4 =tutti i giorni, 5=sempre)

8) Di quale tipologia?



La legenda completa viene riportata di seguito:

Programmi Office

Foto e video

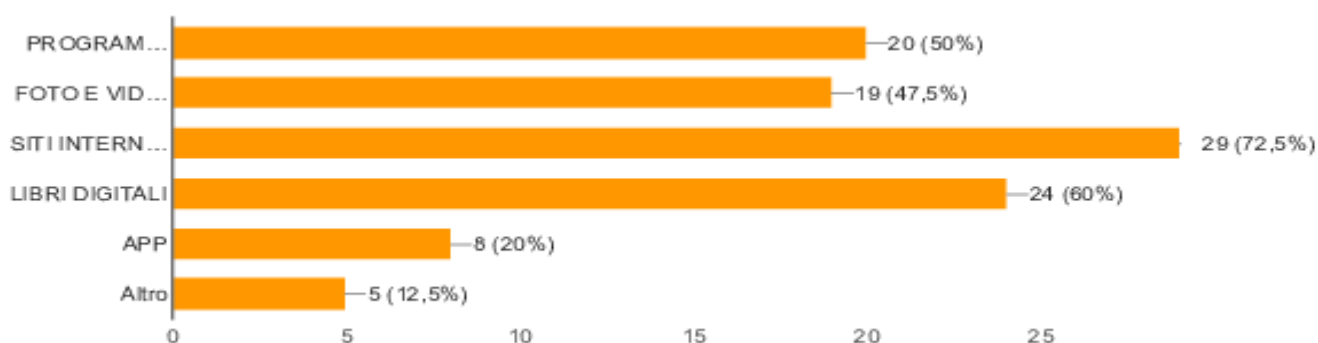
Siti internet

Libri digitali

App

Altro...

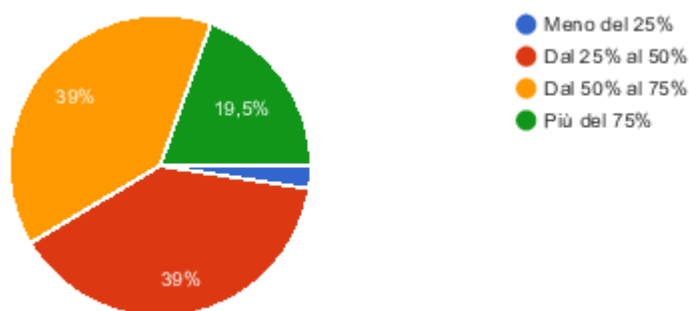
9) Utilizzi tecnologie digitali nella preparazione delle lezioni in classe?



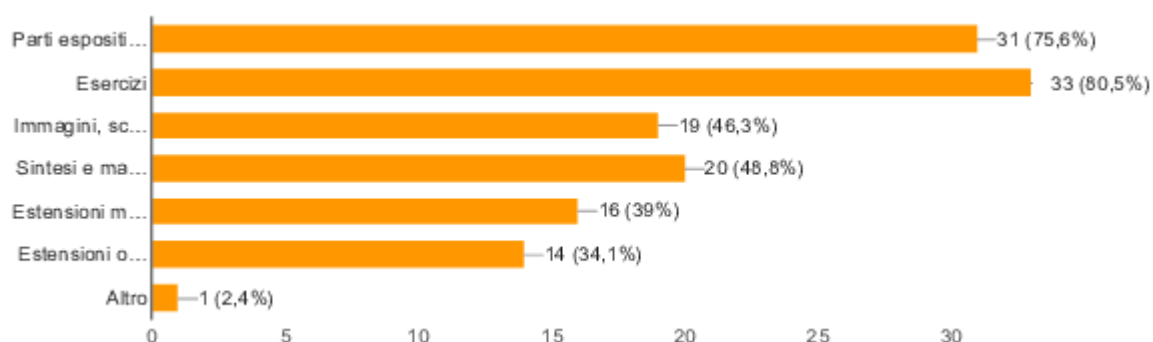
Sezione 3

USO DEI TESTI

10) Quanta parte del testo adottato usi di regola con i tuoi alunni?



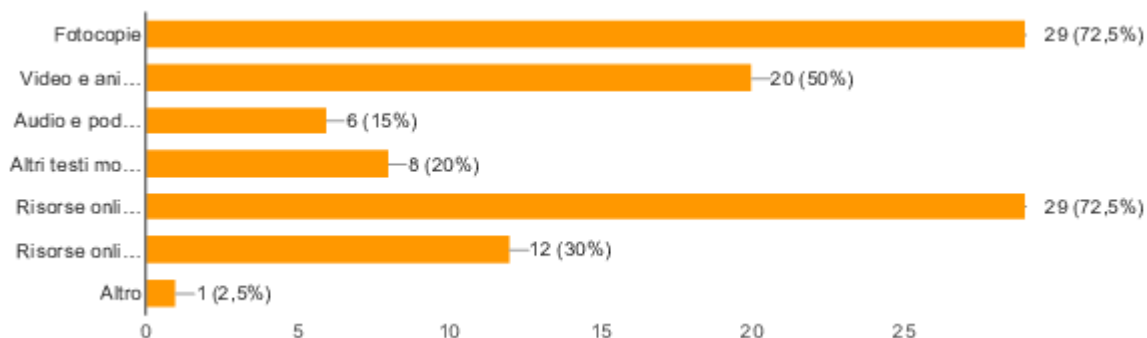
11) Quali parti del libro di testo usi abitualmente?



Le voci della legenda vengono riportate di seguito:

- Parti espositive testuali
- Esercizi
- Immagini, schemi e grafici
- Sintesi e mappe
- Estensioni multimediali (cd, dvd, etc.)
- Estensioni online
- Altro...

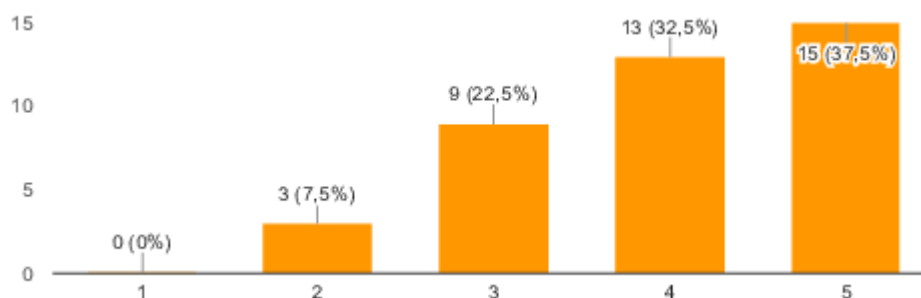
12) Usi altro materiale didattico?



Le voci della legenda vengono riportate di seguito:

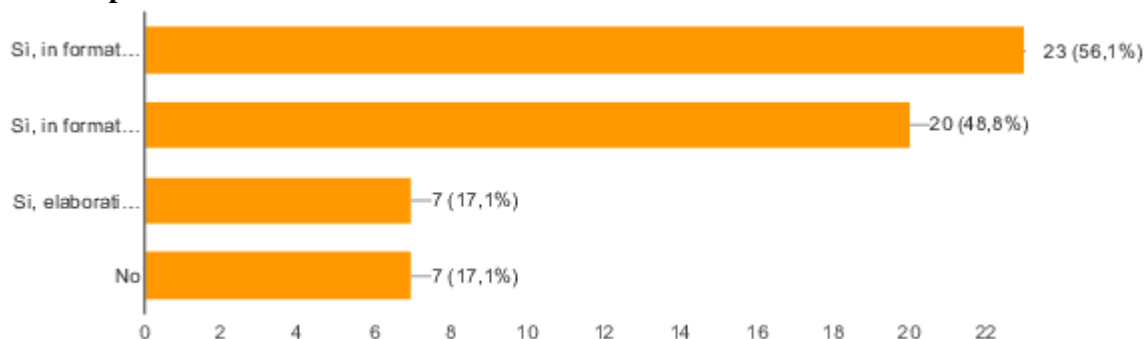
- Fotocopie**
- Video e animazioni**
- Audio e podcast**
- Altri testi monografici**
- Risorse online aperte**
- Risorse online di editori**
- Altro...**

13) Pensi che la tua azione didattica si arricchirebbe con materiali e risorse diverse dal libro di testo?



(La legenda varia da 1=per nulla, 2= poco, 3=abbastanza, 4 =molto, 5=moltissimo)

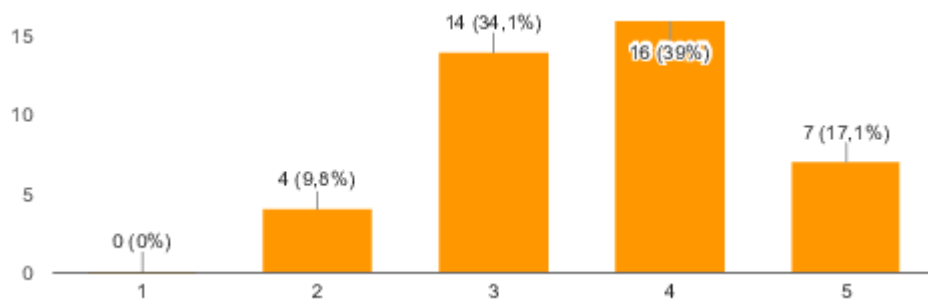
14) Hai mai prodotto e distribuito contenuti didattici da te elaborati?



Le voci della legenda vengono riportate di seguito:

- Sì, in formato digitale**
- Sì, in formato cartaceo**
- Sì, elaborati da altri colleghi o tratti dal web**
- No**

15) Indica la tua capacità di ricerca e analisi critica delle risorse web

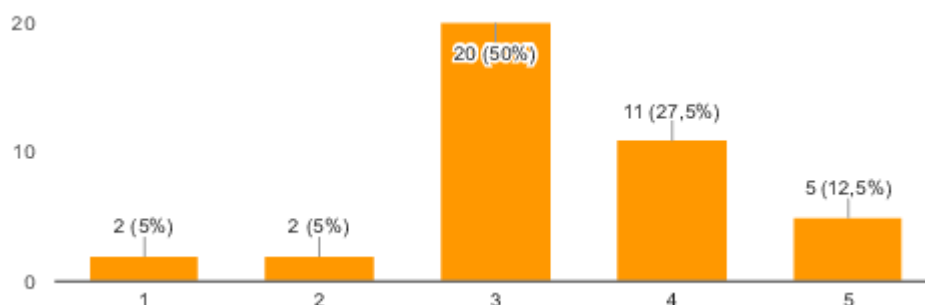


(La legenda varia da 1=nulla, 2= mediocre, 3=sufficiente, 4 =buona, 5=ottima)

Sezione 4

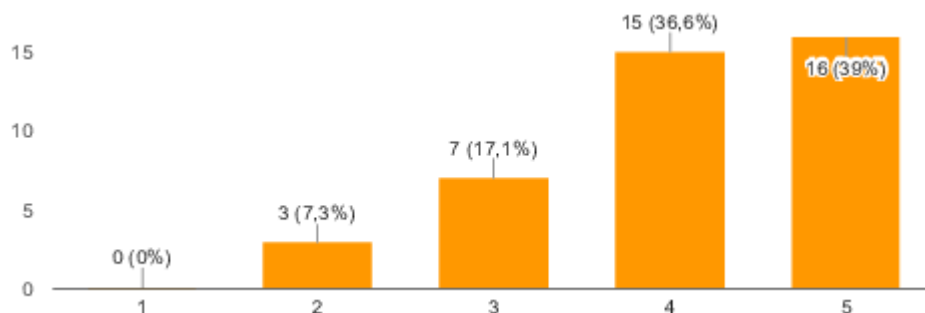
ESPERIENZA DIGITALE

16) Come valuti il tuo grado di preparazione in tecnologie digitali?



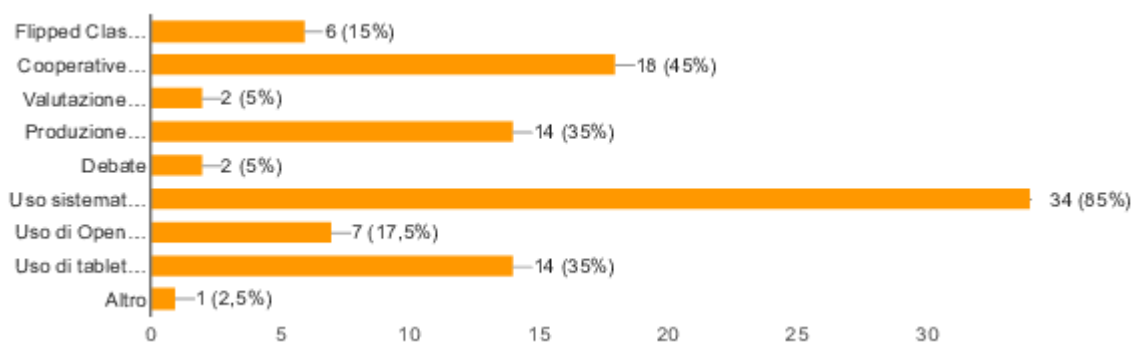
(La legenda varia da 1=nullo, 2= mediocre, 3=sufficiente, 4 =buono, 5=ottimo)

17) Ritieni l'uso di tecnologie digitali per l'insegnamento



(La legenda varia da 1=dannoso, 2= ininfluyente, 3=utile, 4 =necessario, 5=indispensabile)

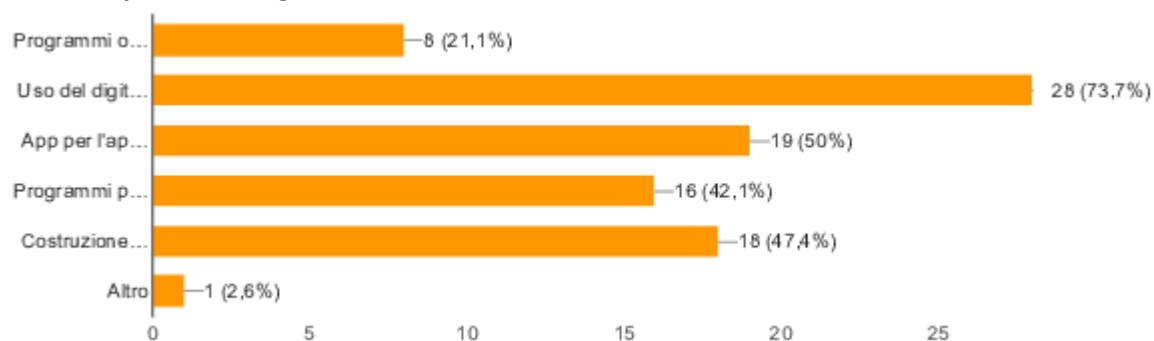
18) Quali modalità di innovazione didattica hai già sperimentato?



Le voci inserite in legenda vengono riportate di seguito:

- Flipped Classroom
- Cooperative Learning
- Valutazione autentica
- Produzione collaborativa di contenuti didattici
- Debate
- Uso sistematico della LIM
- Uso di Open Educational Resources
- Uso di tablet e smartphone in classe
- Altro...

19) Saresti disponibile a seguire corsi di formazione sull'uso di...



Le voci inserite in legenda vengono riportate di seguito:

Programmi office

Uso del digitale nella didattica

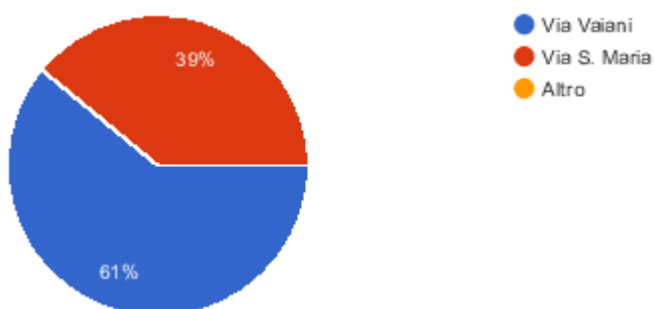
App per l'apprendimento

Programmi per il lavoro cooperativo

Costruzione e uso di archivi di unità di apprendimento

Altro...

20) Indica il plesso in cui lavori abitualmente



(la voce "altro" in considerazione dei docenti con cattedra spezzata e con un maggior numero di ore in altro Istituto)

21) I docenti che volessero essere contattati automaticamente per attività cui sono interessati, appena queste venissero svolte nella Scuola, sono pregati di indicare di seguito il proprio nominativo

(segue elenco colleghi di cui non si riporta il nominativo per rispetto della privacy)